

CONCORD **ULTIMAX ISOFIX**  
CAR FITTING LIST

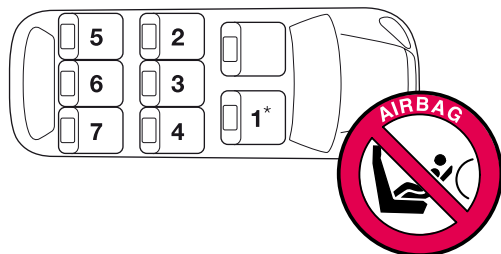


DEUTSCH	01
ENGLISH	02
FRANÇAIS	03
ESPAÑOL	04
ITALIANO	05
PORTUGUÊS	06
NEDERLANDS	07
NORSK	08
DANSK	09
SUOMI	10
ΕΛΛΗΝΙΚΑ	11
MAGYAR	12
ČESKY	13
SLOVENSKO	14
SLOVENSKY	15
POLSKI	16
TÜRKÇE	17
עברית	18
العربية	19
РУССКИЙ	20



**ECE Gruppen** 0+ und I  
ECE groups 0+ and I

**ISOFIX Gruppen** D und A  
ISOFIX groups D and A



\* Passenger seat

## D // ALLGEMEINE INFORMATIONEN

Die CONCORD ULTIMAX mit ISOFIX-System wurde für die „semi-universelle“ Benutzung zugelassen und eignet sich für die Montage auf den Sitzen von bestimmten Fahrzeugen. In dieser „CAR FITTING LIST“ finden Sie eine Übersicht der Fahrzeuge und Fahrzeugsitze, die für die Verwendung der CONCORD ULTIMAX mit ISOFIX-System in Verbindung mit Stützfuß getestet sind.

### ACHTUNG !!

Bitte beachten Sie auch die Hinweise zur Verwendung von Kinderrückhalteeinrichtungen in der Bedienungsanleitung Ihres Fahrzeugs.

Sollte Ihr Fahrzeug nicht in der Übersicht aufgelistet sein, testen Sie bitte vor dem Kauf, ob die CONCORD ULTIMAX in Ihrem Fahrzeug / auf dem gewünschten Fahrzeugsitz korrekt eingebaut werden kann! Beachten Sie hierzu die Bedienungsanleitung des Fahrzeugherstellers, sowie die Installations- und Warnhinweise der Bedienungsanleitung der CONCORD ULTIMAX.

Eine stetig aktualisierte Übersicht finden Sie auch unter [www.concord.de](http://www.concord.de).

### \_ LEGENDE

since	ab Baujahr
isofix	Sitzplätze für die Verwendung mit ISOFIX-System in Verbindung mit Stützfuß getestet
check	Bitte vor dem Kauf überprüfen, ob das Fahrzeug mit ISOFIX-Verankerungen ausgestattet ist
off	Beifahrer AIRBAG muss deaktiviert und der Sitz in der oberen / hinteren Position arretiert sein

## EN // GENERAL INFORMATION

The CONCORD ULTIMAX with ISOFIX system has been approved for 'semi-universal' use, and is suitable for mounting on specific vehicle seats. This appendix entitled CAR FITTING LIST contains an overview of vehicles and vehicle seats that have been approved for the use of the CONCORD ULTIMAX with ISOFIX system in connection with a support leg.

### CAUTION!

Please read instructions regarding the use of child safety restraints contained in the user manual for your vehicle.

Should your vehicle not be listed here, please ensure that the CONCORD ULTIMAX can be properly mounted in your car/on the desired seat before you purchase the child seat!

Read the user manual provided by the manufacturer of your vehicle and the mounting and security notices contained in this user manual for the CONCORD ULTIMAX.

For latest updates, please visit [www.concord.de](http://www.concord.de).

## \_ LEGEND

since	From year of construction
isofix	Vehicle seats approved for use with ISOFIX system in connection with a support leg
check	Please ensure that your vehicle is equipped with ISOFIX anchoring prior to your purchase
off	Passenger AIRBAG must be deactivated and the seat must be locked in top/ back position
*	Passenger seat

## F // GENERALITES

Le CONCORD ULTIMAX avec système ISOFIX a été homologué pour une utilisation „semi-universelle“ ; il est conçu pour être monté sur les sièges de certains véhicules. Vous trouverez dans cette „CAR FITTING LIST“ une présentation des véhicules et des sièges auto ayant été testé pour l'utilisation du CONCORD ULTIMAX avec système ISOFIX, associé à un socle.

### AVERTISSEMENT !!

Veillez également respecter les consignes d'utilisation des dispositifs de maintien d'enfant du manuel d'utilisation de votre véhicule.

Dans la mesure où votre véhicule n'apparaîtrait pas dans la liste, veuillez vérifier avant l'achat si le CONCORD ULTIMAX peut être correctement monté dans votre véhicule / sur le siège souhaité !

A cette fin, veuillez respecter le manuel d'utilisation du fabricant du véhicule, ainsi que les consignes d'installation et les avertissements du manuel d'utilisation du CONCORD ULTIMAX.

Pour une présentation actualisée, reportez-vous sur [www.concord.de](http://www.concord.de).

## \_ LEGENDE

since	à partir de l'année de construction
isofix	Places homologués pour l'utilisation au moyen d'un système ISOFIX associé à un socle
check	Avant l'achat, veuillez vérifier si le véhicule est équipé de points d'ancrage ISOFIX.
off	L'AIRBAG du passager doit être désactivé et le siège doit être bloqué dans sa position supérieure / la plus reculée.

## E // INFORMACIÓN GENERAL

El CONCORD ULTIMAX con sistema ISOFIX fue autorizado para el uso „semi-universal“ y es idóneo para el montaje en asientos de determinados vehículos.

En esta hoja adicional „CAR FITTING LIST“ encontrará una lista actual de vehículos y asientos adecuados para el CONCORD ULTIMAX con el sistema ISOFIX en combinación con el pie de soporte.

### ¡ATENCIÓN!

Tenga en cuenta las indicaciones para el uso de dispositivos de sujeción para niños en el manual de instrucciones de su vehículo.

En caso de que su vehículo no se encuentre en la lista, compruebe antes de la compra si CONCORD ULTIMAX se puede montar correctamente en su vehículo/en el asiento deseado.

Tenga en cuenta el manual de instrucciones del fabricante del vehículo así como las indicaciones de advertencia e instalación de este manual de instrucciones del CONCORD ULTIMAX.

Una sinopsis actualizada permanentemente la encontrará en [www.concord.de](http://www.concord.de).

### \_ LEYENDA

since	a partir de año constructivo
isofix	Asientos para el uso con el sistema ISOFIX probados en combinación con pie de soporte
check	Comprobar antes de la compra si el vehículo está equipado con enganches ISOFIX
off	El AIRBAG del acompañante debe estar desactivado y el asiento debe retenerse en la posición superior/trasera

## I // INFORMAZIONI GENERALI

CONCORD ULTIMAX con sistema ISOFIX è stato omologato per un uso „semi-universale“ e può essere montato sui sedili di determinati veicoli. Un elenco con una panoramica aggiornata dei veicoli e dei sedili compatibili con CONCORD ULTIMAX con sistema ISOFIX in combinazione con piede d'appoggio si trova nell'allegato „CAR FITTING LIST“.

### ATTENZIONE!

Prestare attenzione anche alle avvertenze per l'utilizzo dei sistemi di ritenuta per bambini nel manuale d'uso del veicolo.

Qualora il vostro veicolo non fosse incluso nell'elenco, verificare prima dell'acquisto se il sistema CONCORD ULTIMAX può essere correttamente montato sul vostro veicolo / nella posizione desiderata! A tal fine consultare le istruzioni per l'uso del costruttore, e le avvertenze per l'installazione riportate nelle presenti istruzioni d'uso del CONCORD ULTIMAX.

Su [www.concord.de](http://www.concord.de) è disponibile una panoramica costantemente aggiornata.

### \_ LEGENDA

since	a partire dall'anno di costruzione
isofix	seggolini per auto compatibili con sistema ISOFIX in combinazione con piede d'appoggio
check	Prima di procedere con l'acquisto, accertarsi che il veicolo sia munito di ancoraggi ISOFIX
off	L'AIRBAG del passeggero deve sempre essere disattivato e il sedile deve essere bloccato nella posizione superiore/inferiore

## P // INFORMAÇÕES GERAIS

A CONCORD ULTIMAX com o sistema ISOFIX foi aprovada para a utilização „semi-universal“ e é adequada para a montagem em bancos de determinados veículos. Nesta „CAR FITTING LIST“, pode encontrar uma vista geral dos veículos e bancos de veículos que foram testados para a utilização da CONCORD ULTIMAX com o sistema ISOFIX em conjunto com o pé de apoio.

### ATENÇÃO!!

Tenha também em atenção as indicações para a utilização de dispositivos de retenção de crianças no manual de instruções do seu veículo.

Se o seu veículo não estiver apresentado na vista geral, verifique, antes da compra, se a CONCORD ULTIMAX pode ser montado correctamente no seu veículo / no banco do veículo pretendido!

Para isso, tenha em atenção o manual de instruções do fabricante do veículo, assim como as indicações de instalação e de aviso do manual de instruções da CONCORD ULTIMAX.

Poderá encontrar uma vista geral constantemente actualizada também em [www.concord.de](http://www.concord.de).

## \_ LEGENDA

since	A partir do ano de fabrico
isofix	Assentos testados para a utilização com sistema ISOFIX em ligação com o pé de apoio
check	Verificar, antes da compra, se o veículo está equipado com ancoragens ISOFIX
off	O AIRBAG do passageiro tem de ser desactivado e a cadeira tem de ser bloqueada na posição superior/traseira

## NL // ALGEMENE INFORMATIE

De CONCORD ULTIMAX met ISOFIX-systeem werd toegelaten voor het „semi-universele“ gebruik en is geschikt voor de montage op de zitplaatsen van bepaalde voertuigen.

In deze „CAR FITTING LIST“ vindt u een overzicht van de voertuigen en de zitplaatsen van voertuigen, die getest zijn voor het gebruik van de CONCORD ULTIMAX met ISOFIX-systeem in combinatie met steunvoet.

### OPGELET !!

Neem ook de aanwijzingen voor het gebruik van kinderbeveiligings-middelen in de handleiding van uw voertuig in acht.

Mocht uw voertuig niet in de lijst staan, test dan vóór de aanschaf of de CONCORD ULTIMAX correct in uw voertuig / op de gewenste voertuigzitting ingebouwd kan worden!

Neem hiervoor de handleiding van de voertuigfabrikant alsmede de installatie- en waarschuwingsaanwijzingen in de gebruiksaanwijzing van de CONCORD ULTIMAX in acht.

Een continu geactualiseerd overzicht vindt u ook op [www.concord.de](http://www.concord.de).

## \_ LEGENDA

since	vanaf bouwjaar
isofix	zitplaatsen voor gebruik met ISOFIX-systeem in combinatie met steunpoot getest
check	controleer a.u.b. voor de aanschaf of het voertuig is uitgerust met ISOFIX-verankeringen
off	bijrijder AIRBAG moet gedeactiveerd zijn en de stoel moet in de bovenste / achterste stand staan

## N // GENERELLE INFORMASJONER

CONCORD AIR med CONCORD ISOFIX-system er godkjent for „semi-universal“ anvendelse og egner seg for montering på setene til bestemte kjøretøy.

I denne „CAR FITTING LIST“ finner du en oversikt over kjøretøy og kjøretøyseter som er utprøvd for bruk av CONCORD ULTIMAX med trepunktsbelte eller ISOFIX-system i forbindelse med støttebein.

### OBS!!

Følg også anvisningene for bruk av barnesikringsinnretninger i bruksanvisningen for kjøretøyet ditt.

Hvis kjøretøyet ditt ikke står på denne oversikten, må du sjekke om CONCORD ULTIMAX kan monteres korrekt inn i kjøretøyet ditt/på det setet du ønsker, før du kjøper den! Ta for dette også hensyn til bruksanvisningen fra kjøretøyprodusenten, samt til monterings- og advarselshenvisningene i bruksanvisningen for CONCORD ULTIMAX.

En til en hver tid oppdatert oversikt finner du også under [www.concord.de](http://www.concord.de).

## \_ TEGNFORKLARING

since	fra årsmodell
isofix	Seter testet for bruk med ISOFIX-system sammen med støttebein
check	Kontroller om kjøretøyet er utstyrt med ISOFIX-forankringer, før du kjøper
off	KOLLISJONSPUTEN for passasjerer foran må være deaktivert, og setet må være i øverste/bakre stilling

## DK // GENERELLE INFORMATIONER

CONCORD ULTIMAX med ISOFIX-systemet er godkendt til „semi-universelt“ brug og egner sig til montering på sæder i bestemte biler.

I denne „CAR FITTING LIST“ findes en oversigt over biler og bilsæder, der er testet for brugen af CONCORD ULTIMAX med trepunktssele eller ISOFIX-system i forbindelse med støttefod.

### BEMÆRK !!

Følg også vejledningen til brug af barnesikringssystemer i din bils betjeningsvejledning.

Hvis din bil ikke står på listen, undersøg venligst inden købet om CONCORD ULTIMAX kan monteres korrekt i din bil /det ønskede bilsæde! Bemærk hertil bilproducentens betjeningsvejledning samt installationsråd- og advarlerne i betjeningsvejledning CONCORD ULTIMAX.

En altid opdateret oversigt findes også under [www.concord.de](http://www.concord.de)

## \_ BILLEDFORKLARING

since	fra konstruktionsår
isofix	siddepladser testet til brug med ISOFIX-system i forbindelse med støttefod
check	kontroller inden brug, om bilen er udstyret med ISOFIX-forankringer
off	passager-airbag skal være deaktiveret og sædet skal være låst i øverste / bageste position

## FIN // YLEISIÄ OHJEITA

ISOFIX-järjestelmällä varustettu CONCORD ULTIMAX on hyväksytty „semiuniversaalia“ (automallikohtaista) käyttöä varten ja se soveltuu asennettavaksi tiettyjen ajoneuvojen istuimiin.

Tässä „CAR FITTING LISTassa“ on yleiskuva ajoneuvoista ja ajoneuvon istuimista, jotka on testattu ja joissa voidaan käyttää CONCORD ULTIMAX-turvaistuinta ISOFIX-järjestelmän ja tukijalan kanssa.

### HUOM!

Noudata myös ajoneuvosi ohjekirjassa olevia ohjeita lasten turvaistuinten käytöstä.

Jos ajoneuvosi ei ole luettelossa, testaa ennen ostoa, voidaanko CONCORD ULTIMAX -turvaistuin asentaa ajoneuvoosi / halutulle autonistuimelle oikein!  
Noudata auton valmistajan käyttöohjetta sekä CONCORD ULTIMAX -turvaistuimen asennus- ja varoitusohjeita.

Jatkuvasti päivitetty yleiskatsaus löytyy osoitteesta [www.concord.de](http://www.concord.de)

## \_ KUVASELOSTE

since	vuosimallista
isofix	istuimet käytettäviksi ISOFIX-järjestelmän kanssa yhdessä tukijalan kanssa
check	Tarkista ennen ostoa, onko ajoneuvossa ISOFIX-kiinnitykset
off	kanssamatkustajan TURVATYNNY on kytkettävä pois päältä ja istuin on lukittava ylä-/takasentoon

## GR // ΓΕΝΙΚΕΣ ΠΛΗΡΟΦΟΡΙΕΣ

Το CONCORD ULTIMAX με το σύστημα ISOFIX έχει εγκριθεί για την „ημι-γενική“ χρήση και ενδείκνυται για την τοποθέτηση στα καθίσματα συγκεκριμένων οχημάτων.

Στο αυτή τη „CAR FITTING LIST“ θα βρείτε μια επισκόπηση των οχημάτων και καθισμάτων οχημάτων, τα οποία έχουν ελεγχθεί για τη χρήση του CONCORD ULTIMAX με το σύστημα ISOFIX σε συνδυασμό με πόδι υποστήριξης.

### ΠΡΟΣΟΧΗ!!

Προσέξτε και τις υποδείξεις για τη χρήση διατάξεων συγκράτησης παιδιών στις οδηγίες του οχήματός σας.

Εάν το όχημά σας δεν αναφέρεται σε αυτή την επισκόπηση, ελέγξτε πριν από την αγορά εάν το CONCORD ULTIMAX μπορεί να τοποθετηθεί σωστά στο όχημά σας / στο επιθυμητό κάθισμα!

Προσέξτε σχετικά με αυτό τις οδηγίες του κατασκευαστή οχήματος καθώς και τις υποδείξεις εγκατάστασης και τις προειδοποιητικές υποδείξεις του CONCORD ULTIMAX.

Μπορείτε να βρείτε μια πάντα ενημερωμένη επισκόπηση και στην ιστοσελίδα [www.concord.de](http://www.concord.de).

## \_ ΛΕΖΑΝΤΑ

since	από έτος κατασκευής
isofix	Καθίσματα ελεγμένα για τη χρήση με το σύστημα ISOFIX σε συνδυασμό με πόδι υποστήριξης
check	Πριν από την αγορά ελέγξτε εάν το όχημα είναι εξοπλισμένο με αγκυρώσεις ISOFIX
off	Ο ΑΕΡΟΣΑΚΟΣ οδηγού πρέπει να έχει απενεργοποιηθεί και το κάθισμα να έχει ασφαλιστεί στην επάνω/πίσω θέση



## HU // ÁLTALÁNOS TÁJÉKOZTATÁS

Az ISOFIX-rendszerű CONCORD ULTIMAX-et „félig univerzális” használatra engedélyezték és bizonyos járművek üléseire szerelhető.

Ebben a „CAR FITTING LIST-ben azoknak a járműveknek és járműüléseknek a listája található, amelyknél tesztelték a CONCORD ULTIMAX ülés ISOFIX-rendszerrel és támasztólábbal együtt történő használatát.

### FIGYELEM !!

Kérjük, hogy a járműve kezelési utasításában a gyermekbiztonsági ülések használatára vonatkozó tudnivalókat is vegye figyelembe.

Amennyiben az Ön járműve nincs felsorolva az áttekintésben, akkor a vásárlás előtt tesztelje le, hogy a CONCORD ULTIMAX az Ön járművébe / a kívánt járműülésre megfelelően beépíthető-e!

Ehhez vegye figyelembe a járműgyártó kezelési útmutatóját, valamint a CONCORD ULTIMAX kezelési útmutatójában lévő telepítési utasításokat és figyelmeztetéseket.

Az áttekintés rendszeresen frissített áttekintését a [www.concord.de](http://www.concord.de) oldalon találhatja meg.

## \_ JELMAGYARÁZAT

since	gyártási évtől
isofix	Azok az ülések, amelyek ISOFIX rendszerrel és támasztólábbal együtt történő használatra le vannak tesztelve
check	A vásárlás előtt kérjük ellenőrizze, hogy a jármű rendelkezik-e ISOFIX rögzítési pontokkal
off	az utasoldali LÉGZSÁKOT ki kell kapcsolni és az ülést a felső / hátsó pozícióban kell rögzíteni

## CZ // VŠEOBECNÉ INFORMACE

Přípravek CONCORD ULTIMAX se systémem ISOFIX byl schválen pro „polouniverzální“ použití a hodí se pro montáž na sedadla určitých vozidel.

V příložené brožuře „CAR FITTING LIST“ naleznete přehled vozidel a sedadel vozidel, která jsou pro použití přípravku CONCORD ULTIMAX se systémem ISOFIX ve spojení s opěrnou nohou otestována.

### POZOR !!

Prosím respektujte také pokyny pro použití dětského záchytného systému v příručce pro používání Vašeho vozidla.

Pokud by Vaše vozidlo nebylo v přehledu uvedeno, vyzkoušejte prosím před zakoupením, zda lze sedačku CONCORD ULTIMAX ve Vašem vozidle / na požadovaném sedadle správně namontovat!

K tomu respektujte příručku pro používání vozidla od výrobce, jakož i montážní pokyny a varovná upozornění návodu k obsluze sedačky CONCORD ULTIMAX.

Stále aktualizovaný přehled naleznete také na [www.concord.de](http://www.concord.de).

## \_ LEGENDA

since	od roku výroby
isofix	Sedadla, testovaná pro použití se systémem ISOFIX ve spojení s podpěrnou nohou
check	Před zakoupením prosím zkontrolujte, že je vozidlo vybaveno kotvením ISOFIX
off	Musí být deaktivován AIRBAG spolujezdce a sedadlo aretováno v horní / zadní poloze

## SLO // SPLOŠNE INFORMACIJE

Sistem CONCORD ULTIMAX s sistemom ISOFIX je dovoljen za „pol-univerzalno“ uporabo in je primeren za montažo na sedeže določenih vozil.

V tej brošuri „CAR FITTING LIST“ je seznam vseh vozil in avtomobilskih sedežev, testiranih za uporabo sedeža CONCORD ULTIMAX s sistemom ISOFIX skupaj z oporno nogo.

### POZOR !!

Upoštevajte tudi navodila za uporabo hrbtnih naslonov v navodilih za uporabo vašega vozila.

Če vašega vozila na tem seznamu ni, pred nakupom preizkusite, ali lahko sedež CONCORD ULTIMAX pravilno namestite v vaše vozilo/na želeni avtomobilski sedež! Pri tem upoštevajte navodila za uporabo proizvajalca vozila, navodila za namestitev in varnostna navodila v navodilih za uporabo sedeža CONCORD ULTIMAX.

Redno aktualiziran seznam se nahaja na [www.concord.de](http://www.concord.de).

## \_ LEGENDA

since	od leta izdelave
isofix	sedeži testirani za uporabo s sistemom ISOFIX skupaj z oporo za noge
check	pred nakupom preverite, če je vaše vozilo opremljeno s pritrdili ISOFIX
off	deaktivirati morate sovoznikovo ZRAČNO BLAZINO in sedež blokirati v zgornji / zadnji položaj

## SK // VŠEOBECNÉ INFORMÁCIE

CONCORD ULTIMAX so systémom ISOFIX bol schválený pre „polouniverzálne“ použitie a je vhodný na montáž na sedadlá určitých vozidiel.

V tomto zozname „CAR FITTING LIST“ nájdete prehľad vozidiel a sedadiel vo vozidlách, ktoré boli testované na použitie CONCORD ULTIMAX so systémom ISOFIX spolu s podpernou nohou.

### POZOR!!

Prosím rešpektujte aj upozornenia k používaniu zariadení na zabezpečenie dieťaťa v návode na obsluhu vášho vozidla.

Ak by sa vaše vozidlo nenachádzalo v prehľade, pred kúpou prosím otestujte, či môže byť CONCORD ULTIMAX správne namontovaný do vášho vozidla/na želané sedadlo vo vozidle!

Rešpektujte návod na obsluhu od výrobcu vozidla ako aj inštaláčne a výstražné pokyny návodu na obsluhu CONCORD ULTIMAX.

Neustále aktualizovaný prehľad nájdete aj na [www.concord.de](http://www.concord.de).

## \_ LEGENDA

since	od roku výroby
isofix	sedadlá testované pre použitie s ISOFIX systémom
check	pred kúpou prosím skontrolujte, či je vozidlo vybavené ukotvením ISOFIX
off	AIRBAG spolujazdca musí byť deaktivovaný a sedadlo musí byť aretované v hornej/zadnej polohe

## PL // INFORMACJE OGÓLNE

CONCORD ULTIMAX z systemem ISOFIX firmy CONCORD został dopuszczony do użytku „pół-universalnego“ i jest odpowiedni do montażu na fotelach określonych pojazdów. W dodatkowej broszurze „CAR FITTING LIST“ znajdują Państwo przegląd pojazdów i ich foteli, które były testowane pod kątem stosowania CONCORD ULTIMAX z systemem ISOFIX w połączeniu z podpórką.

### UWAGA!!

Prosimy o przestrzeganie także wskazówek dotyczących stosowania urządzeń chroniących dziecko przed skutkami przyspieszenia ujemnego w instrukcji obsługi pojazdu.

Jeżeli Państwa pojazd nie jest wyszczególniony na liście, przed zakupem należy sprawdzić, czy CONCORD ULTIMAX może być prawidłowo zamontowany w Państwa pojeździe / na żądanym fotelu!

Należy zwracać przy tym uwagę na instrukcję obsługi producenta pojazdu, jak też wskazówki instalacyjne i ostrzegawcze instrukcji obsługi CONCORD ULTIMAX.

Stale aktualizowany przegląd można znaleźć także pod adresem [www.concord.de](http://www.concord.de).

## \_ LEGENDA

since	od roku produkcji
isofix	testowane fotele do stosowania ze złącze systemu ISOFIX wraz z podpórką
check	Prosimy sprawdzić przed zakupem, czy pojazd jest wyposażony w zamocowania ISOFIX
off	poduszka powietrzna pasażera obok kierowcy musi być wyłączona, zaś fotel zablokowany w pozycji górnej / tylnej

## TR // GENEL BİLGİLER

ISOFIX sistemli CONCORD ULTIMAX çocuk koltuğu „yarı üniversal“ kullanım için onaylanmıştır ve belirli araçların koltuklarına monte etmeye uygundur. Bu „CAR FITTING LIST“ içinde ISOFIX sistemli CONCORD ULTIMAX çocuk koltuğu kullanımına uygun araçların ve araç koltuklarının listesini bulabilirsiniz.

### DİKKAT!

Lütfen aracınızın kullanım kılavuzunda belirtilmiş olan çocuk güvenlik ekipmanlarının kullanımı uyarılarını da dikkate alın.

Aracınız listede yoksa, satın almadan önce CONCORD ULTIMAX çocuk koltuğunun aracınıza / istenilen araç koltuğuna doğru monte edilip edilmediğini test edin! Bununla ilgili araç üreticisinin kullanım kılavuzunu ve CONCORD ULTIMAX kullanım kılavuzundaki kurulum talimatlarını ve uyarıları dikkate alın.

[www.concord.de](http://www.concord.de) altında sürekli güncellenen bir liste de bulabilirsiniz.

## \_ İŞARETLERİN AÇIKLAMASI

since	Başlangıç model yılı
isofix	Koltuklar destek ayağıyla ve ISOFIX sistemiyle birlikte kullanım için test edilmiş
check	Satın almadan önce araçta ISOFIX kancalarının olup olmadığını kontrol edin
off	Yolcu HAVA YASTIĞI devre dışı olmalı ve koltuk en üst / arka konumda olmalıdır.

لقد تم ترخيص مقعد CONCORD ULTIMAX بنظام ISOFIX للاستخدام „شبه العالمي“ وهو صالح للتركيب على مقاعد سيارات معينة.  
 في هذا الكتيب „قائمة لوازم السيارة“ يمكنك إلقاء نظرة عامة على السيارات ومقاعد السيارات التي تم اختبارها لاستخدام نظام CONCORD ULTIMAX المزود بنظام ISOFIX بالارتباط بقاعدة الارتكاز.

### تنبيه!

يرجى الالتزام أيضاً بإرشادات استخدام أنظمة تقييد حركة الأطفال في دليل استخدام سيارتك.

إذا لم تكن سيارتك مدرجة ضمن القائمة التي تتضمن نظرة عامة يرجى التأكد قبل الشراء أن نظام CONCORD ULTIMAX يمكن تركيبه في سيارتك/ على المقعد المطلوب في سيارتك بشكل صحيح!  
 وعليه يرجى الالتزام بتعليمات دليل الاستخدام الصادر عن الشركة المنتجة للسيارة وكذلك تعليمات التركيب والإرشادات التحذيرية الواردة بدليل استخدام CONCORD ULTIMAX.

يمكنك إيجاد نظرة عامة خاضعة للتحديث باستمرار أيضاً على الموقع الإلكتروني [www.concord.de](http://www.concord.de).

מערכת CONCORD ULTIMAX עם מערכת ISOFIX אושרו לשימוש „חצי אוניברסלי“ ומתאימות להרכבה על מושבי כלי רכב מסויימים.  
 בחוברת הנוספת „רשימת תאימות כלי רכב“ ניתן למצוא סקירה של כלי רכב ומושבי רכב שנבחנו לצורך השימוש ב-CONCORD ULTIMAX עם מערכת ISOFIX בשילוב עם רגל תמיכה.

### שים לב !!

ציית להוראות לשימוש במתקני בלימה לילדים המצויות בספר ההפעלה של כלי הרכב.

במידה וכלי הרכב שלך אינו מופיע בסקירה, בדוק לפני הרכישה האם CONCORD ULTIMAX ניתן להרכבה נכונה בכלי הרכב / על מושב הרכב שלך!  
 ציית לספר ההפעלה של יצרן כלי הרכב כמו גם להוראות ההתקנה והבטחון המופיעות בהוראות ההפעלה של CONCORD ULTIMAX.

סקירה מעודכנת ניתן למצוא באתר [www.concord.de](http://www.concord.de).

### \_\_ مفتاح الرموز:

since بدءاً من عام الصنع  
 isofix للاستخدام مع أنظمة ISOFIX بالارتباط بقاعدة تثبيت مختبرة  
 check الرجاء التأكد قبل الشراء مما إذا كانت السيارة مجهزة بأنظمة تثبيت ISOFIX.  
 off يتعين إلغاء تنشيط الوسادة الهوائية للشخص المجاور للسائق وتثبيت المقعد في الوضع العلوِي/ الخلفي.

### \_\_ מפתח מונחים

since החל בשנת ייצור  
 isofix מושבים שנבחנו לשימוש עם מערכת ISOFIX בשילוב עם רגל תמיכה  
 check נא לבדוק ברכישה האם כלי הרכב מצויד בעוגני ISOFIX.  
 off כרית האויר של הנוסע ליד הנהג חייבת להיות מנותקת ועל המושב להיות מועבר למצב העליון / האחורי.

## RU // ОБЩИЕ СВЕДЕНИЯ

Детское сиденье CONCORD ULTIMAX с системой ISOFIX относится к категории „полууниверсальных“ устройств и подходит для установки на сиденья определённых автомобилей. В буклете „ПЕРЕЧЕНЬ СОВМЕСТИМЫХ АВТОМОБИЛЕЙ“ приведён обзор автомобилей и автомобильных сидений, подходящих для использования CONCORD ULTIMAX с системой ISOFIX в сочетании с опорой.

### ВНИМАНИЕ!

Следуйте инструкциям по использованию удерживающего приспособления для детей в руководстве по эксплуатации автомобиля.

Если вашего автомобиля нет в перечне, перед покупкой проверьте, можно ли установить сиденье CONCORD ULTIMAX в ваш автомобиль на соответствующее сиденье! При этом примите во внимание руководство по эксплуатации автомобиля, а также инструкции по монтажу и предупреждения в руководстве CONCORD ULTIMAX.

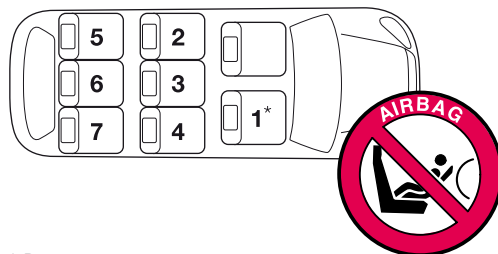
Постоянно обновляемый обзор также находится на сайте [www.concord.de](http://www.concord.de).

### \_ ПОЯСНЕНИЯ

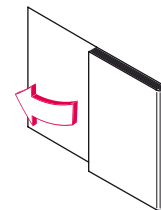
since	с года выпуска
isofix	сиденья протестированы для использования с системой ISOFIX в сочетании с опорой
check	просьба перед покупкой проверить, оснащён ли автомобиль креплениями для системы ISOFIX
off	подушка безопасности пассажира должна быть деактивирована, а сиденье должно быть зафиксировано в верхнем / заднем положении

<b>ECE Gruppen</b>	0+ und I
ECE groups	0+ and I

<b>ISOFIX Gruppen</b>	D und A
ISOFIX groups	D and A



\* Passenger seat



isofix

## ABARTH

500	2	4
GRANDE PUNTO	2	4
PUNTO EVO	2	4

## ALFA ROMEO

MITO	1	2	4	OFF
GIULETTA	2	4		
159	2	4		
GT	2	4		
BRERA	2	4		

## AUDI

A1	2	4
A2	2	4
A3	2	4
A4	2	4
A5	2	4
A6	2	4
A8	2	4
Q5	2	4
Q7	2	4

isofix

**BMW**

SERIE 1	2 4
SERIE 3	2 4
SERIE 5	2 4
SERIE 6	2 4
SERIE 7	2 4
X1	2 4
X3	2 4
X5	2 4
X6	2 4

**CADILLAC**

CTS	2 4
STS	2 4
SRX	2 4
ESCALADE	2 4
BLS	2 4

**CHEVROLET**

AVEO	2 4
NUBIRA	2 4
LACETTI	2 4
EPICA	2 4
CAPTIVA	2 4
CRUCE	2 4
SPARK	2 4

isofix

**CHRYSLER**

SEBRING	2 4
300C	2 4
PT CRUISER	2 4
VOYAGER	2 4 5 7 CHECK
GRAND VOYAGER	2 4 5 7 CHECK

**CITROEN**

C1	2 4
C2	2 4
C3	2 4
C4	2 4
C5	2 4
C6	2 4
C8	2 4
C-CROSSER	2 4
DS3	2 4

**DACIA**

SANDERO	2 4
DUSTER	2 4

**DAIHATSU**

SIRION	2 4
--------	-----

isofix

**DODGE**

CALIBER	2 4
AVENGER	2 4
NITRO	2 4

**FIAT**

500	2 4
GRANDE PUNTO	2 4
PANDA	2 4
PUNTO EVO	2 4
BRAVO	2 4
CROMA	2 4
ULYSSE	2 4
LINEA	2 4
MULTIPLA	2 4
SEDICI	2 4

**FORD**

KA	2 4
FIESTA	2 4
FOCUS	2 4
MONDEO	2 4
GALAXY	2 4
KUGA	2 4

isofix

**HONDA**

JAZZ	2 4
CIVIC	2 4
CRV	2 4
CRZ	2 4
ACCORD	2 4
INSIGHT	5 7

**HYUNDAI**

I10	2 4
I20	2 4
I30	2 4
TERRACAN	2 4
SANTAFE	2 4
TUCSON	2 4
ACCENT	2 4
GRANDEUR	2 4
SONATA	2 4
IX35	2 4
COUPÉ	2 4

**JAGUAR**

XTYPE	2 4
S TYPE	2 4



isofix

**JEEP**

CHEROKEE	2 4
GRAND CHEROKEE	2 4
PATRIOT	2 4

**KIA**

SORENTO	2 4
CEED	2 4
PRO CEED	2 4
OPIRUS	2 4
MAGENTIS	2 4
SOUL	2 4
SPORTAGE	2 4
CARENS	2 4
CARNIVAL	2 4
RIO	2 4
PICANTO	2 4
VENGA	2 4

**LANCIA**

YPSILON	2 4
MUSA	2 4
DELTA	2 4
THESIS	2 4
PHEDRA	2 4

isofix

**LAND ROVER**

FREELANDER	2 4
DISCOVERY	2 4

**LEXUS**

IS	2 4
LS	2 4
GS	2 4
RX	2 4

**MAZDA**

2	2 4
3	2 4
5	2 4
6	2 4
CX7	2 4

**MERCEDES**

CLASE A	2 4
CLASE B	2 4
CLASE C	2 4
CLASE E	2 4
CLASE S	2 4
CL	2 4
CLK	2 4
CLS	2 4

...

	isofix
GLK	2 4
CLASE M	2 4
GL	2 4

## MINI

COOPER	2 4
COUNTRY	2 4

## MITSUBISHI

COLT	2 4
LANCER	2 4
ASX	2 4
GRANDIS	2 4
OUTLANDER	2 4
MONTERO	2 4

## NISSAN

NOTE	2 4
PIXO	2 4
MICRA	2 4
JUKE	2 4
QASHQAI	2 4
X TRAIL	2 4
PATHFINDER	2 4
MURANO	2 4

isofix

## OPEL

CORSA	2 4
ASTRA	2 4
ZAFIRA	2 4
INSIGNIA	2 4
AGILA	2 4
ANTARA	2 4
MERIVA	2 4

## PEUGEOT

107	2 4
206+	2 4
207	2 4
308	2 4
407	2 4
4007	2 4
408	2 4
5008	2 4
607	2 4
807	2 4

## PORSCHE

CAYENNE	2 4
---------	-----

isofix

**RENAULT**

CLIO	2 4	
MEGANE	2 4	
MODUS (1)	2 4	
LAGUNA	2 4	
LAGUNA COUPÉ	2 4	
ESPACE	2 3 4	CHECK
TWINGO	1 2 4	OFF

**SAAB**

93	2 4
95	2 4

**SEAT**

IBIZA	2 4
EXEO	2 4
ALTEA	2 4
ALTEA XL	2 4
TOLEDO	2 4
LEON	2 4
ALHAMBRA	2 4

isofix

**SKODA**

FABIA	2 4
OCTAVIA	2 4
ROOMSTER	2 4
SUPERB	2 4
YETI	2 4

**SSANGYONG**

ACTYON	2 4
--------	-----

**SUBARU**

JUSTY	2 4
IMPREZA	2 4
OUTBACK	2 4
LEGACY	2 4
TRIBECA	2 4

**SUZUKI**

ALTO	2 4
SWIFT	2 4
SX4	2 4
KISHASHI	2 4
GRAND VITARA	2 4
SPLASH	2 4
KIZASHI	2 4
JIMNY	2 4

isofix

**TOYOTA**

COROLLA	2	4
YARIS	2	4
RAV 4	2	4
AYGO	2	4
AURIS	2	4
PRIUS	2	4
AVENSIS	2	4
URBAN CRUISER	2	4
LAND CRUISER	2	4
VERSO	2	4

**VOLVO**

C30	2	4
S40	2	4
V50	2	4
S60	2	4
V60	2	4
S80	2	4
XC60	2	4
V70	2	4
C70	2	4
XC90	2	4

isofix

**VW**

FOX	2	4
POLO	2	4
GOLF	2	4
SCIROCCO	2	4
PASSAT	2	4
NEW BEETLE	2	4
TIGUAN	2	4
TOUAREG	2	4
PHAETON	2	4
GOLF PLUS	2	4
EOS	2	4
TOURAN	2	4
SHARAN	2	4

last updated 08.2011

Concord GmbH  
Industriestraße 25  
95346 Stadtsteinach  
Germany

Phone +49 (0)9225.9550-0  
Fax +49 (0)9225.9550-55  
info@concord.de

[www.concord.de](http://www.concord.de)



© UIMX-CFL 01/0811